

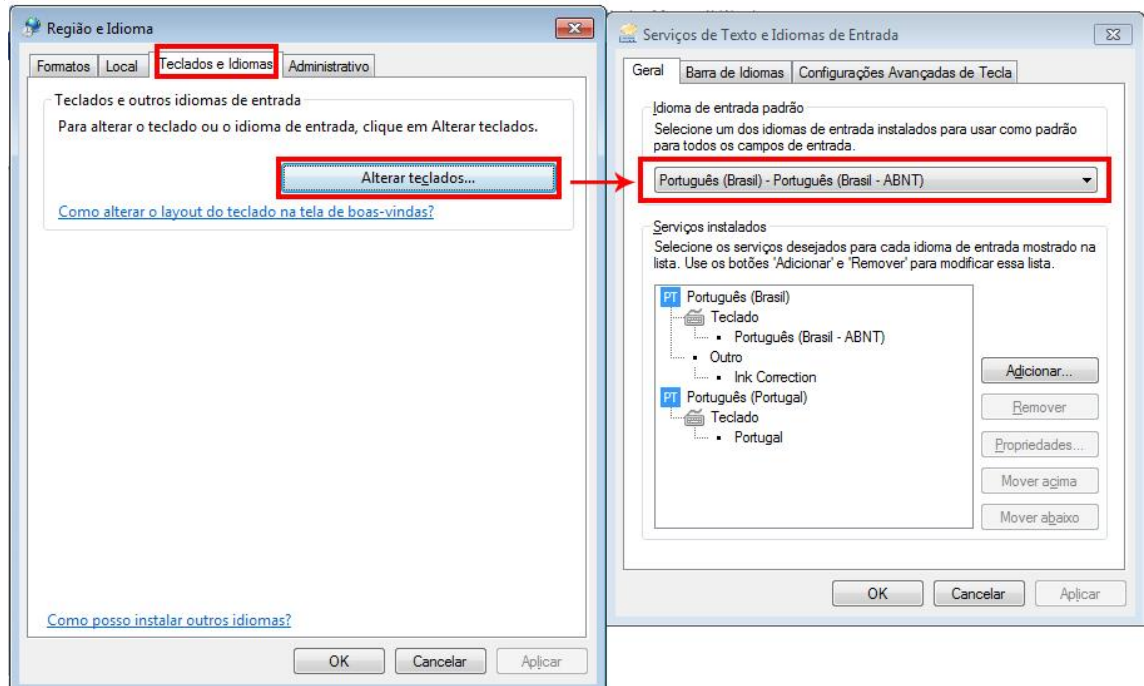
Windows 7

1. Clique em **Iniciar**.

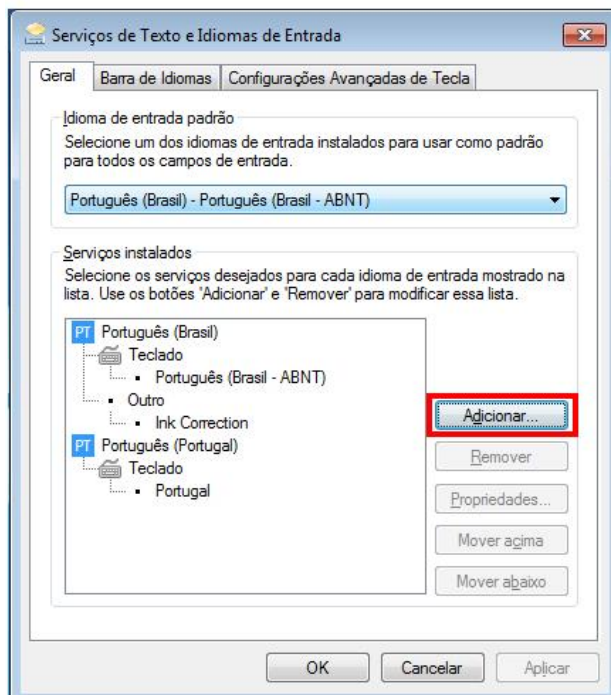


E digite **intl. Cpl** na caixa **Iniciar pesquisa** e pressione ENTER.

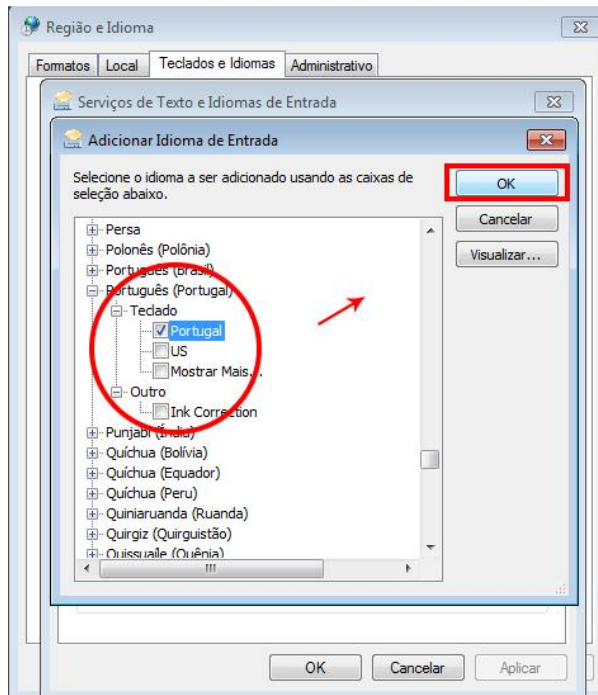
2. Na guia **teclados e idiomas**, clique em **Alterar teclados**.



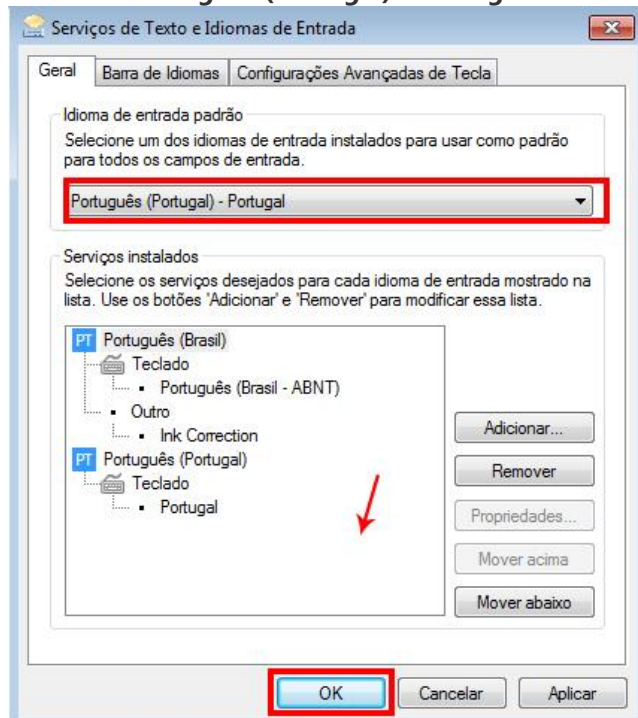
3. Clique em **Adicionar...**



4. Selecione: **Português (Portugal)**

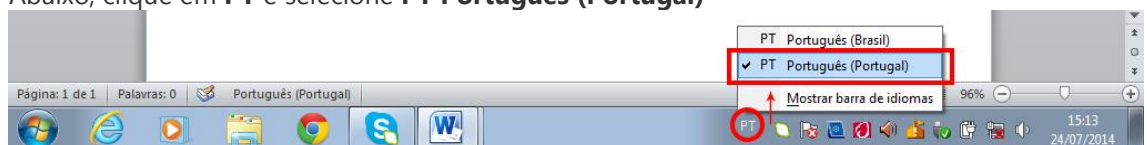


5. Selecione **Português (Portugal) - Portugal**



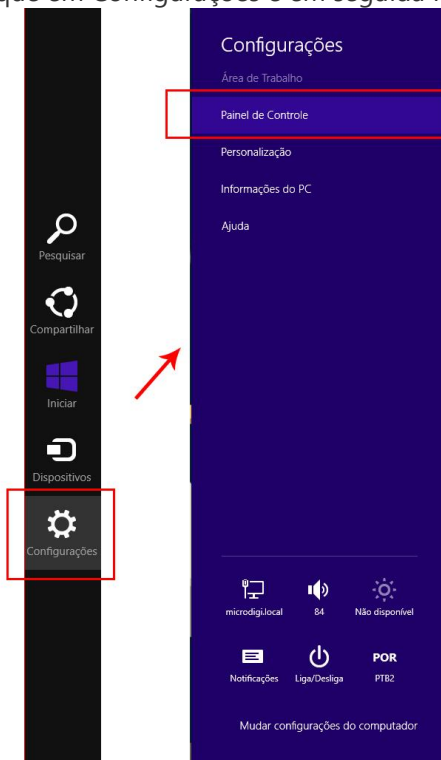
6. Clique em: OK

7. Abaixo, clique em **PT** e selecione **PT Português (Portugal)**



Windows 8

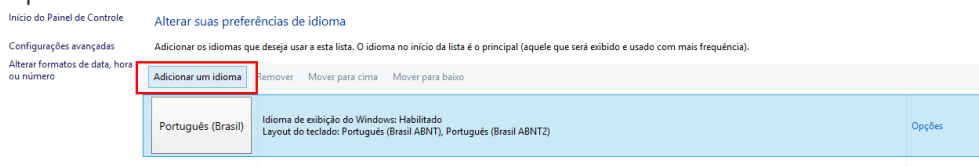
1. Clique **Símbolo Windows 8** + **C** (para abrir barra de configurações)
2. Clique em Configurações e em seguida Painel de Controle



3. Selecione **Adicionar um idioma** na categoria **Relógio, Idioma e Região**



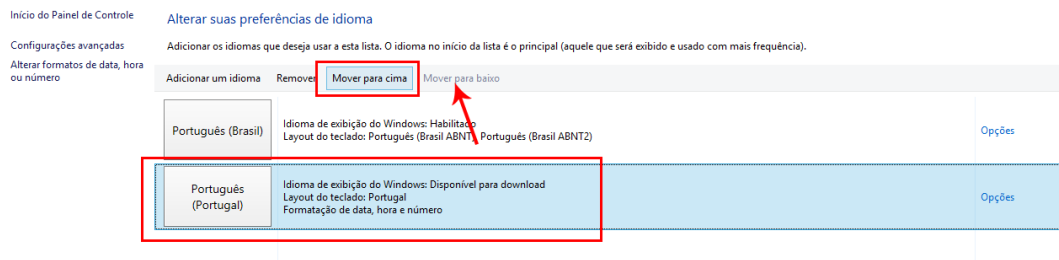
4. Clique em **Adicionar um idioma**



5. Selecione **Português (Portugal)**. Caso não encontre, digite Portugal na barra de pesquisa (canto superior)



6. Selecione o idioma **Português (Portugal)** e clique em **Mover para cima**



7. Abaixo, clique em **PT** e selecione **Português (Portugal)**

